

AHK Easyline

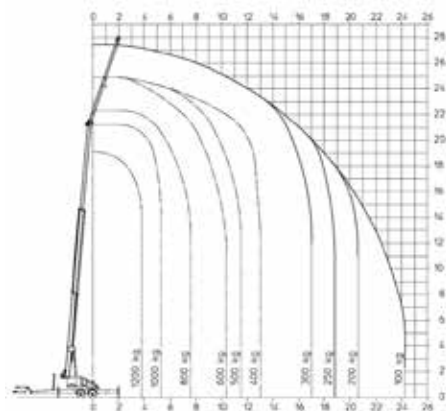
Wszechstronny zakres zastosowania

AHK Easyline

L Nr art: 105448



- » Niezwykle trwałe wysięgniki
- » Precyzyjne wysuwanie i wsuwanie teleskopowe pod obciążeniem
- » Bezkompromisowa długotrwałość
- » Precyzyjne sterowanie radiowe
- » Sterownik programowy (PLC) dla maksymalnego bezpieczeństwa
- » Silny napęd
- » Stabilny system stabilizatorów
- » Całkowicie zmienne wysuwane podpory
- » Przyjazny dla użytkownika nawet na granicy zasięgu
- » Maksymalne zasięgi robocze
- » Wyszukane technologie dostępu do platformy
- » Przyszłościowy i przyjazny dla środowiska
- » Szeroki wybór akcesoriów



DANE TECHNICZNE	
Udźwig maks.	1.200 kg
Maks. wysuw masztu	26,5 m
Wysięg masztu głównego	22 m
Rozsuniecie wysięgnika	4,3 - 7 m
Ładowność wysięgnika	1.200 / 300 kg
Główny kąt wysięgnika	około 85°
Kąt wysięgnika górnego	około mech. 135° / 150° / 165°
Prędkość podnoszenia	około 40 m / min.
Powierzchnia podpór po obu stronach	5,40 x 5,40 m (dł x szer)
po jednej stronie	7,30 x 3,75 m (dł x szer)
Wymiary pojazdu	9,00 x 2,20 x 2,60 m (dł x szer x wys)
Masa całkowita pojazdu	3.500 kg

AHK 30 / 1500

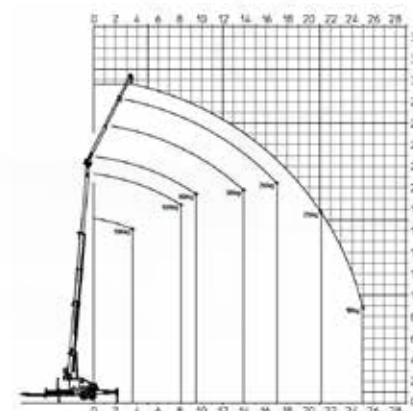
Większy zasięg, większa oszczędność

AHK 30 / 1500

L Nr art: 105449



- » Niezwykle trwałe wysięgniki
- » Precyzyjne wysuwanie i wsuwanie teleskopowe pod obciążeniem
- » Bezkompromisowa długotrwałość
- » Precyzyjne sterowanie radiowe
- » Sterownik programowy (PLC) dla maksymalnego bezpieczeństwa
- » Silny napęd
- » Stabilny system stabilizatorów
- » Całkowicie zmienne wysuwane podpory
- » Przyjazny dla użytkownika nawet na granicy zasięgu
- » Maksymalne zasięgi robocze
- » Wyszukane technologie dostępu do platformy
- » Przyszłościowy i przyjazny dla środowiska
- » Szeroki wybór akcesoriów



DANE TECHNICZNE	
Udźwig maks.	1.200 kg
Maks. wysuw masztu	26,5 m
Wysięg masztu głównego	22 m
Rozsuniecie wysięgnika	4,3 - 7 m
Ładowność wysięgnika	1.200 / 300 kg
Główny kąt wysięgnika	około 85°
Kąt wysięgnika górnego	około mech. 135° / 150° / 165°
Prędkość podnoszenia	około 40 m / min.
Powierzchnia podpór po obu stronach	5,40 x 5,40 m (dł x szer)
po jednej stronie	7,30 x 3,75 m (dł x szer)
Wymiary pojazdu	9,00 x 2,20 x 2,60 m (dł x szer x wys)
Masa całkowita pojazdu	3.500 kg

